



Duben 2016

- *Vema má nový management*
- *IS EKOS a Kontrolní hlášení k DPH*
- *Nové docházkové terminály*
- *Příručka Mzdy 2016*

Newsletter

Fotografie z výroční konference

Na konferenci vystoupil i zástupce hlavního akcionáře holdingu Solitea – společnosti Sandberg Capital – Ing. Michal Rybovič.



Michal Máčel předal Janu Tomíškovi pomyslný štafetový kolík vedení společnosti.



Jako poděkování za 26 let práce v čele společnosti Vema, obdržel Michal Máčel z rukou Jana Tomíška „zlaté“ CD.

Vema má nový management

Po 26 letech odešel z čela společnosti Vema Michal Máčel, který přijal funkci hlavního architekta produktů holdingu Solitea. Jeho místo zaujal Jan Tomíšek, dosavadní ředitel Divize služeb. Současně byly provedeny organizační změny, které vyvolaly největší výměnu managementu v historii společnosti.

Vema již tradičně na své výroční konferenci bilancuje uplynulý fiskální rok. Letošní program byl ale zcela výjimečný. Bylo představeno nové vedení společnosti. Dosavadní ředitel společnosti Michal Máčel zúročí svoje bohaté zkušenosti v nové funkci hlavního architekta produktů, kterou přijal od vedení holdingu Solitea. Jeho místo zaujal Jan Tomíšek, který dosud vedl Divizi služeb. Vzhledem k tomu, že Michal Máčel současně zastával i funkci ředitele Divize produkt, bylo nutno provést

další personální změny. Nové manažery tak mají i všechny tři divize společnosti – Produkt, Služby a Obchod. S výměnou vrcholového vedení byly provedeny i změny v organizační struktuře. Na konferenci byl představen i nový střední management.

Prioritou nového vedení je ještě více naslouchat přáním zákazníků. „**Zákazník ví nejlépe, co potřebuje**“, říká Jan Tomíšek.



Ing. Bc. Jan Tomíšek, ředitel Vema, a. s.

51 let, vystudoval obor Elektronické počítače na VUT v Brně a obor Management na Masarykově univerzitě.

Svou kariéru začínal jako odborný asistent na katedře informatiky na VUT. Od roku 1995 působil pět let jako ředitel společnosti VEMA Computers and Systems, s. r. o. Poté zastával funkci ředitele Divize služeb ve společnosti Vema, a. s. V roce 2005 se stal duchovním otcem řešení Vema V4 Cloud. V letošním roce přijal funkci ředitele společnosti Vema, a. s.

Mezi jeho záliby patří elektronika, rád jezdí na kole a v zimě si užívá jízdu na snowboardu.

Ing. Miroslav Borýsek, ředitel Divize produkt

44 let, vystudoval obor Informatika a výpočetní technika na VUT v Brně.

Již při studiu působil ve společnosti Vema jako programátor systémového vývoje. Prostředí firmy jej učarovalo natolik, že zde zakotvil. Od roku 2003 zastával 13 let funkci vedoucího systémového vývoje. Je jedním ze spoluautorů stávajícího systému V4. V rámci reorganizace společnosti Vema na počátku roku 2016 přijal nabídku na funkci ředitele Divize produkt.

Ve svém volném čase rád sportuje, poslouchá hudbu a zajímá se o automatizační techniku.





Bc. Martin Ivaniš, ředitel Divize služby

36 let, vystudoval obor Projektování a provoz informačních systémů na Technické univerzitě v Košicích.

Pro ostrý vstup do pracovního života si zejména kvůli hojnosti příležitostí zvolil Prahu. Zde začínal ve společnosti ElectroWorld jako IT technik a o pár let později již v Brně jako IT administrátor. Následoval další růst odbornosti a zkušeností na obdobné pozici ve společnosti Computer Press. Po dvou letech nakonec zakotvil ve Vemě, kde během prvních devíti let absolvoval zatím svůj největší profesní růst: Systémový konzultant >> Správce systémů >> Vedoucí systémového oddělení. Na počátku desátého roku svého působení ve Vemě přijal zatím jeho největší profesní výzvu – pozici ředitele Divize služeb.

Ve svém volnu si rád zahraje ping-pong nebo se podívá na dobrý film.

Ing. Aleš Kostrhoun, ředitel Divize obchod

40 let, absolvent VUT v Brně, Fakulty elektrotechniky a informatiky, oboru kybernetika a automatizace.

V počátcích své profesní kariéry v IT zastával technické pozice, poté přešel k obchodu, kterému se věnuje již více než 10 let. Díky svým zkušenostem z technických pozic disponuje vysokou technickou znalostí mnoha informačních technologií. Má proto potenciál pomoci zákazníkům nalézt vhodné produkty a řešení na míru jejich potřebám. Svě zkušenosti se snaží přenášet i na členy svého obchodního týmu. Hovoří rusky a anglicky. Je autorem několika knih a množství odborných článků.

Ve volném čase se věnuje rodině, rád se projede na horském kole, sjezdových lyžích nebo bujném koni. Sportem číslo jedna je však pro něj v současnosti golf.



Ing. Peter Vilem, ředitel Vema, s. r. o., Slovenská republika

52 let, vystudoval obor Radioelektronika na Elektrotechnické fakultě Slovenské Technické Univerzity. V oblasti informačních technologií pracuje více než 25 let, nejprve v oblasti CAD systémů. Několik let byl manažerem výroby PC a reklamačního oddělení ve společnosti Libra Electronics. Ve společnosti CDL System, která se zabývala implementacemi IS Navision, začal pracovat jako manažer v oblasti informačních systémů. V roce 2009 převzal zodpovědnost za aktivity Vema ve Slovenské republice na pozici ředitele společnosti Vema, s.r.o. Bratislava.

Zázemím je jeho rodina, má tři děti. Koníčkem a relaxem jsou pro něj sportovní aktivity – cyklistika po horách, včetně horských maratónů, pravidelné in-line bruslení a nejnověji také běh.

Vítáme nové zákazníky

Mezi nové uživatele našeho mzdového a personálního systému vítáme **Centrum sociálních služeb Bohumín, příspěvková organizace** a společnost **CBA NUGET s. r. o.**, která se řadí k největším obchodně-distribučním společnostem v České republice a také **Město Bakov nad Jizerou**.

Firma **Honda Motor EU Ltd. ČR Praha** bude svým pracovníkům zpracovávat Mzdy Vema v prostředí V4 Cloud.

K.A.L.T. Pneu a. s. Kolín se pro svých 120 zaměstnanců rozhodla využít našich služeb outsourcingu zpracování mezd.

Vemu také zvolila firma vyrábějící obálky a tašky **KRKONOŠSKÉ OBÁLKY s. r. o. ze Svobody nad Úpou**. Pořídili Komplexní řízení lidských zdrojů a Elektronický docházkový systém.

Řešení Mzdy začaly nově využívat 4 obce – **Vestec, Svatý Jiří, Žerotín a Obec Val**.

V akci Balíčky pro školy si náš software zakoupilo např. **Gymnázium Ústí nad Labem, SOŠ Litvínov – Hamr, ZŠ Lomnice u Rýmařova, ZŠ a MŠ Mirovice, M. Alše, ZŠ Ronov nad Doubravou**.

Na Slovensku začala mzdy v Cloudu zpracovávat společnost **SAMHWA TECH z Turčianských Teplic**.

Mezi nové zákazníky využívající Mzdy a personální systém Vema přibyl **Domov důchodcov na ulici Pažitkové v Bratislavě** a také společnost **Poppe + Potthoff Slovakia**, zabývající se výrobou přesných kovových spojek, které se využívají v široké škále strojírenství.

Pro vedení mzdové agendy svých 140 pracovníků pořídila software Vema také společnost **PRO BONO ECCLESIAE, a. s. z Nitry**. Společnost poskytuje svým klientům komplexní služby nutné k zabezpečení kvalitního pojištění.

Nový docházkový tabletový terminál



Nový
docházkový
terminál **DT7D**

S nástupem přenosných počítačů v provedení tablet modernizujeme i my terminály v Docházkovém systému Vema. Nové terminály jsou konstruovány s využitím tabletu s dotykovou obrazovkou, využívající operační systém ANDROID. Jsou doplněny o jednu nebo dvě čtečky bezkontaktních karet. Pro připojení je možné využít vestavěný adaptér wifi nebo přímé připojení do místní LAN sítě přes vestavěný adaptér.

Spolu s doplňkovým programovým vybavením může být zpětně kompatibilní s rozhraním terminálů DUHA řady CMT. Podporuje on-line provoz, pokud není řídicí server dostupný, přechází do provozu off-line. Po obnovení spojení odešle nasnímaná data na server. Krátkodobé výpadky (do 1-2 hodiny) dokáže překlenout s využitím vestavěného akumulátoru.

V základní variantě se jedná o 7 palcový displej s dotykovým ovládním, který umožňuje volbu až 32 různých důvodů příchodu nebo odchodu.



IS EKOS a Kontrolní hlášení k DPH

Od 1. ledna 2016 vznikla plátcům daně z přidané hodnoty nová informační povinnost vůči státu v podobě podání Kontrolního hlášení k DPH. Pro mnohé podnikatele tak nastanou nové administrativní povinnosti, na které se již bezesporu připravili, a i my jsme udělali vše pro to, abychom našim uživatelům novou povinnost co nejvíce zjednodušili a zpříjemnili. Přinášíme Vám doplňující informace a rady, jak se s kontrolním hlášením vypořádat.



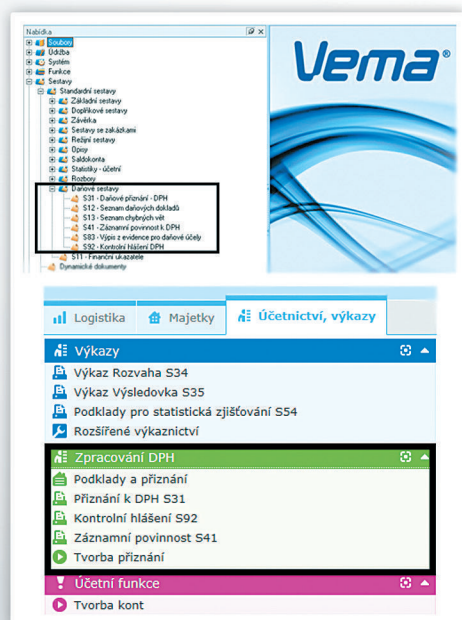
Nejprve tedy pár základních informací. Kontrolní hlášení je speciálním daňovým tvrzením, které vyplňuje plátcé DPH, vznikne-li mu povinnost jej podle zákona podat. Pokud plátcí povinnost nevznikne, kontrolní hlášení nepodává. Kontrolní hlášení

nenahrazuje podání řádného daňového přiznání k DPH ani podání souhrnného hlášení. V souvislosti s režimem přenesení daňové povinnosti nahrazuje kontrolní hlášení podání výpisu z evidence pro účely DPH. Počátečním obdobím pro podání je leden 2016 nebo 1. čtvrtletí 2016. Plátcé, který je právnickou osobou, podává kontrolní hlášení vždy za kalendářní měsíc do 25 dnů po skončení příslušného měsíce, bez ohledu na to, zda je jeho zdaňovací období měsíční nebo čtvrtletní. Plátcé, který je fyzickou osobou, podává kontrolní hlášení ve lhůtě pro podání daňového přiznání, tedy měsíčně nebo čtvrtletně, vždy do 25 dnů po skončení zdaňovacího období.

Generování kontrolního hlášení je možné od verze EKOS 28.01 a pro jeho správné generování jsou zapotřebí aplikace Fakturace, Pokladna a Účetnictví. Některé údaje se totiž do kontrolního hlášení plní z prvotních evidencí Fakturace a Pokladny.

Kontrolní hlášení je podáváno pouze elektronicky ve formátu a struktuře zveřejněné správcem daně. Informační systém EKOS tak uživateli umožňuje jednak elektronický výstup ve formátu xml a zároveň také grafický výstup formuláře kontrolního hlášení, a to především pro kontrolní účely. Pro spuštění sestavy má uživatel několik možností. Sestavu lze jednoduše spustit z **Centra z panelu Zpracování DPH** nebo z **menu Sestavy/Daňové sestavy**, nad souborem Podklady pro přiznání k DPH lze pak sestavu spustit funkcí na F7. Podklady pro plnění kontrolního hlášení se lehce naplní spuštěním funkce Generování podkladů pro přiznání k DPH. Pro správný výstup doporučujeme data v sestavě nejprve zkontrolovat, pro tento postup zvolíme implicitní nastavení tisku sestavy. Po opravě případných chyb v prvotních evidencích lze přejít ke generování výstupního souboru ve formátu xml. S výstupním souborem už je možné pokračovat v práci v aplikaci **Elektronická podání pro finanční správu – EPO**, která je dostupná na Daňovém portálu Finanční správy. Zde zvolíme příslušný EPO formulář, vybereme možnost Načtení souboru a nahrajeme náš xml soubor vytvořený v IS EKOS. Kontrolní hlášení je možné v aplikaci EPO dále upravit a zkontrolovat. Pokud je formulář s kontrolním hlášením v pořádku, lze ho rovnou v aplikaci EPO podat a máme hotovo.

Informační systém EKOS tak s kontrolním hlášením dostal nové významné funkčnosti. Závěrem ještě stojí za zmínku další doplňující funkce, které našim uživatelům usnadňují práci. Nad konkrétním partnerem v registru firem lze spustit na F7 funkci **Aktualizace údajů o partnerovi**, která se připojí k informačnímu systému ARES a aktualizuje obsah v položkách DIČ, dlouhý název partnera a doplní, zda je partner právnická nebo fyzická osoba. Pro funkčnost **Kontrola plátců DPH přes webové služby** je možné objednat modul **EX0015**, který lze využít v případech ručení za neodvedenou DPH dodavatelem. Modul uživateli umožní kontrolu spolehlivosti plátců DPH a jejich bankovních účtů registrovaných u správce daně. Systém EKOS Vám poskytuje možnosti jak práci dělat jednodušeji a efektivněji, jen je třeba jich využít. Pro bližší informace sledujte náš Zákaznický web.



Mgr. Marek Klimpr a Ing. Jaroslav Bačák

Finančnímu úřadu pro / Specializovanému finančnímu úřadu

Územní pracoviště v, ve, pro

Daňové identifikační číslo

Důvody pro podání následného kontrolního hlášení zjištěny dne

Číslo jednací výzvy

Rychlá odpověď na výzvu

otisk podacího razítka finančního úřadu

KONTROLNÍ HLÁŠENÍ

podle § 101c a násl. zákona č. 235/2004 Sb., o dani z přidané hodnoty,
ve znění pozdějších předpisů (ZDPH)

za období: měsíc čtvrtletí rok
od do

Právníká osoba: Název právnické osoby

Fyzická osoba: Příjmení

Jméno

Titul

Sídlo právnické osoby / adresa místa pobytu fyzické osoby podle § 13 odst. 1 daňového řádu:

a) obec

b) PSČ

c) ulice (nebo část obce)

d) číslo popisné / orientační

e) stát

f) telefon

g) ID datové schránky

h) e-mail

**PROHLAŠUJI, ŽE VŠECHNY MNOU UVEDENÉ ÚDAJE V ODDÍLECH A, B, C TOHOTO HLÁŠENÍ JSOU PRAVDIVÉ A ÚPLNÉ
A STVRZUJI JE SVÝM PODPÍSEM**

Údaje o podepisující osobě:

Kód podepisující osoby:

Jméno(-a) a příjmení / Název právnické osoby

Datum narození / Evidenční číslo osvědčení daňového poradce / IČ právnické osoby

Fyzická osoba oprávněná k podpisu (je-li daňový subjekt či zástupce právnickou osobou),
s uvedením vztahu k právnické osobě (např. jednatel, pověřený pracovník apod.)

Jméno(-a) a příjmení / Vztah k právnické osobě

Daňový subjekt / Osoba oprávněná k podpisu

Datum

Otisk razítka

Vlastnoruční podpis
daňového subjektu / osoby oprávněné k podpisu

Kontaktní osoba

Telefon

Žhavá NOVINKA

Nová příručka **Mzdy 2016** již v prodeji!

Pro bezproblémovou práci s aplikací Mzdy verze 31.00 a vyšší, si i letos můžete pořídit aktualizovanou uživatelskou příručku Mzdy 2016. Je určena nejen začátečnickům, ale i pokročilým uživatelům našeho softwaru.

Publikace je přehledně členěna podle jednotlivých oblastí zpracování mezd. Pomůže vám nejen při práci se softwarem Mzdy Vema, ale také zorientovat se v aktuální mzdové legislativě.

Příručka Mzdy 2016 je k dostání v české verzi za 680 Kč včetně DPH a ve slovenské verzi za 30 € včetně DPH. Objednávat můžete prostřednictvím [formuláře](#) na zákaznickém webu.

Informační systém Vema

N^o1 JEDNIČKA
v řešení pro řízení lidských zdrojů

**Uživatelská příručka
MZDY 2016**

SK
verze
30 €

Informačný systém Vema

**Uživatelská príručka
MZDY 2016**

Vema®

CZ
verze
680 Kč

Vema®

Pozvánka na konferenci Internet ve státní správě a samosprávě 2016

ISSS
LOCAL AND REGIONAL INFORMATION SOCIETY
V4DIS

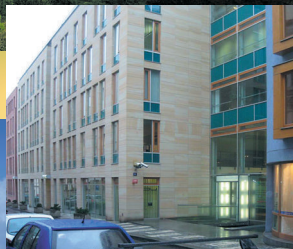
Zveme Vás na 19. ročník renomované konference **ISSS 2016**, která se letos uskuteční ve dnech **4. – 5. dubna 2016** v kongresovém centru Aldis v Hradci Králové.

Konference je zaměřená na reformu veřejné správy, rozvoj e-governmentu a informatizaci společnosti. Jak se již stalo pravidlem, doprovodí ji také další ročník visegrádské konference V4DIS (Visegrad Four for Developing Information Society).

Ani tentokrát nebude Vema chybět, najdete nás tradičně na **stánku č. 19**.



Těšíme se na Vás!



© 2016 Vema



Staňte se našimi fanoušky



Sledujte nás v profesní síti



Sledujte naše krátké zprávy



Sledujte naše zprávy

Kontakty

Česká republika

Vema, a. s.

Okružní 871/3a, 638 00 Brno

IČ: 26226511

tel.: 530 500 000

Centrum služeb:

web: cs.vema.cz

tel.: 530 500 500

www.vema.cz

Pobočky:

Praha

LONGIN Business Center

Na Rybníčku 1329/5, 120 00 Praha 2

tel: 274 810 172

České Budějovice

Kamarytova 2689, 370 01 České Budějovice

tel: 387 316 126

Plzeň

Kollárova 420/24, 301 00 Plzeň

tel: 530 500 000

Ostrava

Roháčova 3339/5, 702 00 Ostrava

tel: 530 500 000

Slovenská republika

Vema, s. r. o.

Plynárenská 7/C, 821 09 Bratislava

IČ: 31 35 53 74

tel: 02 20 510 900

Centrum služieb:

web: cs.vema.sk

tel.: 02 20 510 912

www.vema.sk

Pobočka:

Banská Bystrica

Zvolenská cesta 1769/14, 974 05 Banská Bystrica

tel: 02 20 510 900

Vema®

Software pro váš úspěch