



Duben 2015

- *Představujeme holding Solitea*
- *Zastupování vedoucích ve Workflow aplikacích*
- *Implementace systému u nových zákazníků*
- *Co umí Nástupní a Změnový list*

Newsletter

Výroční konference Vema 2015

V pátek 20. února se sešli všichni pracovníci Vema na brněnském výstavišti, aby si vyslechli zhodnocení uplynulého roku 2014 a výhledy do budoucna z úst těch nejpovolanějších.

Martin Cígler, předseda představenstva našeho IT holdingu Solitea, nám v úvodu představil novinky a vize. Vema je v rámci skupiny především nositelem know-how v oblasti řízení lidských zdrojů, dodavatelem HR řešení a také ERP specializovaného na rozpočtové a příspěvkové organizace.

Dobré zprávy pro naše zákazníky zmínil **Michal Máčel**, ředitel společnosti Vema. Připravujeme komplexní online dokumentaci k našim aplikacím, díky které se snáze dostanete ke všem potřebným informacím. Nadále pro vás budeme vylepšovat i vzhled a obsah – aby pro vás naše produkty byly příjemné a snadno ovladatelné.

Jaroslav Šmarda, ředitel divize obchodně-provozní, zhodnotil ekonomické a obchodní výsledky. S potěšením konstatoval, že jsme si vedli lépe než v předchozím roce. Získali jsme 80 nových zákazníků, z nichž k nejvýznamnějším patří **Teplárna Strakonice, Nemocnice Kadaň a ČEZ Energetické produkty Hostivice**, ze Slovenska pak například **Loomis SK Bratislava**. K letošnímu roku máme evidováno již **550 společností**, které používají naše moderní cloudové řešení.



Představujeme holding Solitea

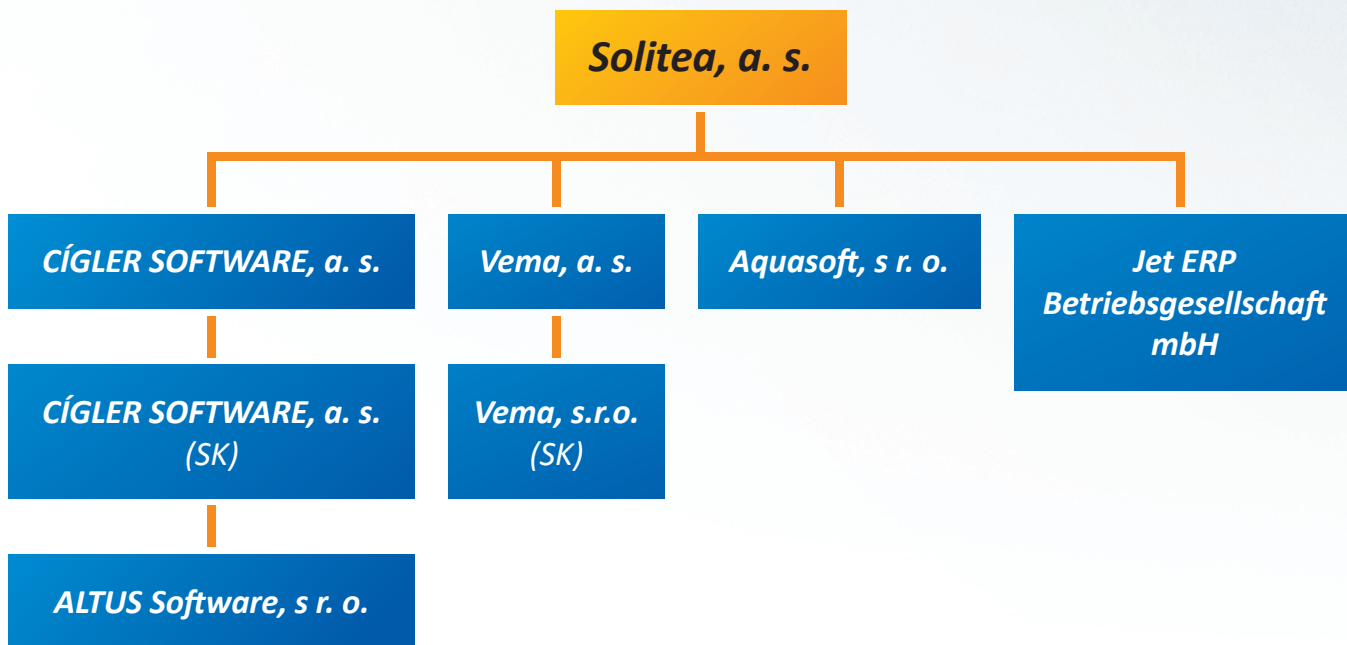
Holding Solitea, a.s., patří hned od svého založení mezi největší subjekty na česko-slovenském ICT trhu. Skupinu aktuálně tvoří 7 IT společností ze tří zemí, což je dohromady přes 400 motivovaných zaměstnanců, konsolidované výnosy firem přesahují 590 mil. Kč.



Společnosti holdingu působí ve třech státech střední Evropy.

Struktura holdingu Solitea

Za projektem stojí Martin Cígler, zakladatel Cígler Software, Martin Fedor, partner skupiny J&T, a Michal Máčel s Janem Tomíškem, původní akcionáři Vema. Solitea staví na inovacích, stabilitě, spolupráci a respektu k zákazníkům, obchodním partnerům i zaměstnancům.



Od prosince 2014 se stala součástí holdingu i rakouská společnost **JET ERP Betriebsgesellschaft mbH**, známá i pod svým původním názvem Data Systems Austria. ERP řešení poskytuje téměř 500 klientů, těžištěm vývoje komplexní řešení pro odvětví průmyslu a obchodu. „Pro Soliteu je koupě společnosti JET ERP Betriebsgesellschaft obrovskou příležitostí rozšířit svoje aktivity do německy mluvících zemí,“ říká Martin Cígler. „JET ERP je tradiční, na trhu známá a respektovaná rakouská společnost a současně i kolektiv výborných zaměstnanců s obrovským know-how ve svém oboru. Pro nás je to příležitost rychle proniknout na německy mluvící trhy s produkty, které dnes JET ERP nenabízí – příkladem je cloudová fakturační služba iDoklad –, ale také přenést řešení JET ERP do Česka a na Slovensko.“

Vývoj skupiny Solitea v čase



Od března letošního roku má holding vlastní webovou doménu, kde se můžete dočíst podrobnosti o skupině, managementu i produktech – www.solitea.cz.

Vítáme nové zákazníky

Od 1. 1. 2015 se k novým uživatelům IS Vema řadí výrobní společnost **Metso Czech Republic**. Tato společnost zaměstnává 300 pracovníků ve svém závodě v Prostějově. Pro zpracování mezd využívá služeb našeho outsourcingu. Z dalších produktů Vema je využívána aplikace Personalistika a Elektronický docházkový systém včetně řízení přístupů.

S personalistikou, mzdami a související agendou pomůže Vema inženýrsko-dodavatelské společnosti **AUTEL** z Třince, jejichž 110 zaměstnanců se zabývá především průmyslovou automatizací.

Mezi nové uživatele vítáme i **Karlovarský symfonický orchestr**, pro svých 110 pracovníků pořídili mzdy. Také v brněnské tiskárně **Point4u** využijí při výpočtu mezd software Vema.

Ze škol si náš mzdový software tento rok pořídila například **SŠ, ZŠ a MŠ Prostějov** pro svých 90 zaměstnanců a **Základní škola Jeseník** s padesáti pracovníky.

Zo slovenských spoločností sa pre Vemu rozhodla tlačiareň **PROOST SK** zo Žiaru nad Hronom. V Cloude využívajú personalistiku a mzdy vrátane elektronických výplatných lístkov.

Medzi slovenskými mestami si mzdy od Vemy zakúpila obec **Vinodol**, služba outsourcing miezd zasa ušetrí čas v obci **Dohňany**.



Mzdová příručka PAM 2015 je již v prodeji

Začátečníkům i pokročilým uživatelům je určená nová příručka pro aplikaci PAM verze 30.00 a vyšší. Pomůže vám se zorientovat ve zpracování mezd v softwaru Vema i v aktuální mzdové legislativě. Publikace je přehledně členěna podle jednotlivých oblastí zpracování mezd. Ke každé popisuje legislativní rámec, přehled vstupních údajů a jejich vliv na zpracování v programu i přehled výstupů z programu.

S vazbou na legislativu platnou od **1. ledna 2015** jsme do příručky PAM 2015 zapracovali změny v následujících oblastech:

- **nemocenské pojištění,**
 - **zdravotní pojištění,**
 - **daně z příjmu**
- a **roční zúčtování daně.**

Příručka PAM 2015 je k dostání v české verzi za **680 Kč** včetně DPH a ve slovenské verzi za **30 €** včetně DPH. Objednávejte prostřednictvím [formuláře](#) na zákaznickém webu.

Přijměte naše pozvání: **Konference Internet ve státní správě a samosprávě**

Konference **ISSS 2015**, tradičně doprovázená mezinárodní konferencí **V4DIS** (Visegrad Four for Developing Information Society), se ve dnech **13.–14. dubna** uskuteční v **Hradci Králové** již poosmnácté.

Během dvoudenního programu se budou probírat témata jako e-identita, kybernetická bezpečnost, veřejné zakázky, financování projektů z fondů EU, elektronizace zdravotnictví, mobilní řešení pro veřejnou správu, digitalizace a archivace dokumentů a mnohá další. Na video z minulého ročníku se můžete podívat [zde](#).

A Vema ani tentokrát nebude chybět. Navštívit nás můžete na **stánku číslo 19**.



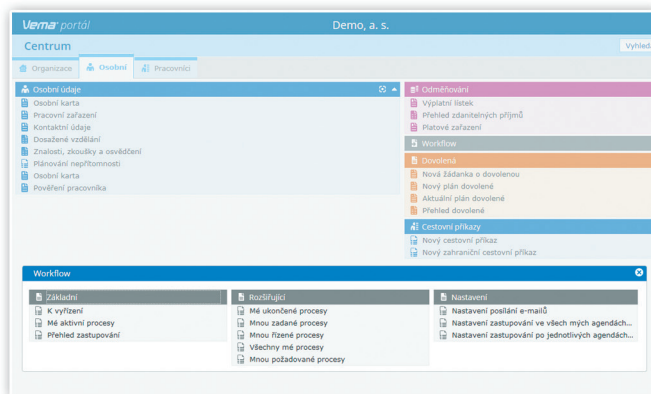
Zastupování vedoucích ve Workflow aplikacích

V době své nepřítomnosti potřebují vedoucí pracovníci, aby mohli vybrat jen určité činnosti, které za ně má pověřený zástupce vykonávat.

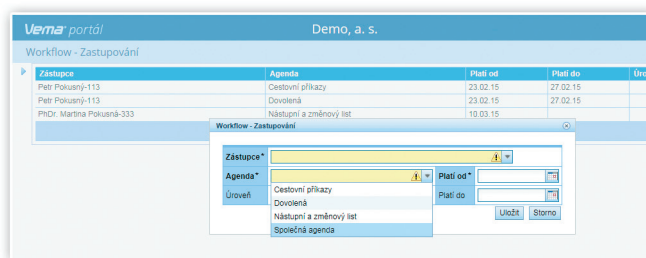
Workflow aplikace Portálu Vema se staly v organizacích běžnou součástí práce – všichni potřebují plánovat a schvalovat dovolenou či cestovní příkazy, zadávat požadavky na změny personálních a mzdových údajů, nechat si je schválit a potřebné údaje zaevidovat. Všechny tyto formuláře v některé fázi procesu odcházejí k vedoucím pracovníkům, kteří je schvalují, resp. k personalistům či mzdovým účetním, aby schválené údaje nechali zapsat do databáze. V případě nepřítomnosti některého z těchto účastníků procesu je nutné, aby za něj potřebné formuláře vyřídil pověřený zástupce. U odborných profesí jako jsou personalisté či mzdové účetní přebírá zástupce logicky celou agendu zastupovaného pracovníka, u vedoucích je ale situace jiná. Často není žádoucí přebírat celou pestrou škálu činností vedoucího, protože se u něj setkávají různorodé problematiky s různou mírou důvěrnosti. Typickou potřebou například je, aby za vedoucího během dovolené jeho zástupce schvaloval žádanky o dovolenou na jejich útvaru, ale aby neměl dostupné informace o peněžích svých kolegů, natož aby je směl měnit.

Do aplikací **Workflow** byla tedy doplněna funkčnost, která umožňuje zadávat zastupování vedoucího po jednotlivých činnostech/agendách, a to i na různé pracovníky – jeden pracovník jej zastupuje pouze pro agendu Dovolené, jiný pro Cestovní příkazy, další pro Nástupní a Změnové listy. To zásadní je, že z pohledu bezpečnosti dat získává zástupce oprávnění výhradně pro činnosti související s danou agendou, ať už otevře soubor či spustí funkci jakýmkoli způsobem odkudkoli. Prakticky to znamenalo pro zástupce vedoucích rozdělit souhrnná bezpečnostní oprávnění vedoucích v bezpečnostním modelu HR na dílčí agendy, tyto použít v jednotlivých Workflow aplikacích a připravit pro ně Centra. Věříme, že tyto úpravy ještě více usnadní elektronické schvalování ve vaší organizaci.

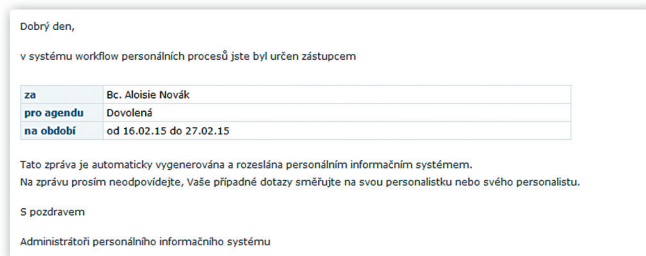
Ing. Dagmar Hrušková
vedoucí analytička ekonomiky a logistiky



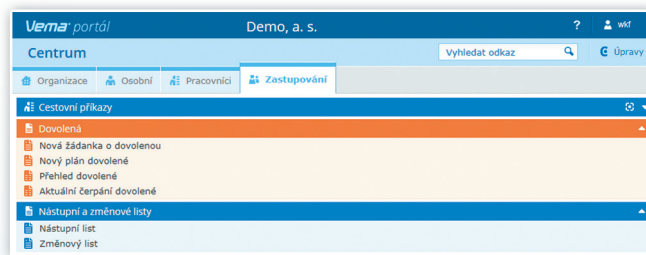
Pro vedoucího je zadání svého zástupce velmi jednoduché – v Centru v záložce Osobní najde v panelu Workflow v rozšířené nabídce odkaz „Nastavení zastupování po jednotlivých agendách Vema“, zde doplní svého zástupce pro zvolenou agendu a dobu zástupu. Zůstává zachována i možnost zadat zástup souhrnně za všechny agendy vedoucího.



Určený zástupce dostane standardně e-mail o tom, že bude zastupovat svého kolegu, s podrobnými údaji o zastupování.



Tím, že je určen zástupcem, získá ve svém centru novou záložku **Zastupování**. V této záložce se mu zobrazí všechny potřebné odkazy k zastupování v dané agendě. Pokud je určen zástupcem ve více agendách, bude v této záložce pro každou z nich „zastupovací“ panel, kde najde všechny potřebné odkazy příslušné WKF aplikace. Zejména jsou zde odkazy pro zadání nových formulářů – nová žádanka o dovolenou, nový cestovní příkaz, resp. i nový nástupní a změnový list, pokud má vedoucího zastupovat i v této oblasti.



V přehledech procesů potom ve své standardní záložce Osobní v panelu Workflow uvidí nejen procesy, které je oprávněn vidět on sám, ale i procesy, které je oprávněn vidět a zpracovávat z důvodu zastupování. V nabídce K vyřízení tedy může vyřídít všechno, co má ve WKF aktuálně „na stole“.

Slovenská národná akreditačná služba prešla na Cloud

Slovenská národná akreditačná služba prešla so všetkými aplikáciami na službu Vema V4 Cloud a rozšírila ich o elektronický Dochádzkový systém a elektronické Cestovné príkazy.

Slovenská národná akreditačná služba (SNAS) je verejnoprávnou inštitúciou. Vykonáva nestranné a nezávislé posúdenie a osvedčenie spôsobilosti subjektu o tom, že subjekt je spôsobilý vykonávať činnosti špecifikované v osvedčení a trvalo plniť požiadavky spôsobilosti určené príslušným normatívnym dokumentom.

Z pohľadu aplikácií Vema je SNAS zákazníkom Vema od roku 2001, pričom využíva komplexné riešenie pre ekonomiku a logistiku a aplikácie na riadenie ľudských zdrojov. Do minulého boli aplikácie využívané štandardným licenčným spôsobom nákupu licencie a prevádzkované vo vlastnej sieti na vlastnej infraštruktúre.



Od tohto roku sú všetky aplikácie pre ekonomiku aj ľudské zdroje využívané formou služby Vema V4 Cloud. Dôležitým faktorom pri rozhodovaní o prechode na Cloud bolo zachovanie rovnakého spôsobu ovládania aplikácií pre všetkých pracovníkov SNAS. **Pre SNAS priniesol prechod na Cloud viacero výhod:**

- **Užívateľom odpadla nutnosť inštalácie nových verzií, alebo aktualizácií. Po prihlásení sa užívatelia pracujú vždy na najnovšej verzii.**
- **SNAS nemusí riešiť žiadne otázky okolo servera a jeho konfigurácie a správy infraštruktúry, zvýšila sa dostupnosť všetkých aplikácií.**
- **Užívatelia využívajú veľmi efektívne služby – pokiaľ s tým užívateľ súhlasí, môže konzultant kedykoľvek operatívne prísť k dátam užívateľa a okamžite vyriešiť problém.**
- **Automaticky získali webový portál, ktorý je prístupný všetkým zamestnancom.**

Využívané aplikácie boli na Cloude rozšírené o **elektronický dochádzkový systém (EDS)** a elektronické **Cestovné príkazy (CEP)**. Obidve aplikácie využívajú webový portál, čo znamená, že všetci zamestnanci majú jednoduchý prístup k informáciám z týchto aplikácií. EDS umožňuje elektronickú evidenciu celej dochádzky zamestnancov, pričom zamestnanci si ju na portáli môžu kedykoľvek kontrolovať. Zavedenie Dochádzkového systému umožnilo zrýchliť a zjednodušiť spracovanie miezd, pretože všetky vstupy do PAM sú prenášané po skončení mesiaca elektronicky a netreba ich zadávať ručne.

Cestovné príkazy využívajú **workflow**, čo v praxi znamená, že celá agenda cestovných príkazov – od žiadanky na pracovnú cestu, schválenie žiadanky, vyúčtovanie služobnej cesty zamestnancom po schválenie vyúčtovania – je riešené elektro-

nicky a celý proces je prehľadnejší a jednoduchší. Proces schvaľovania je nastavený podľa interných procesov SNAS.

SNAS zároveň vyriešili aj otázku zverejňovania objednávok a faktúr na webovej stránke, ktorú im ukladá zákon. Informácie o objednávkach a faktúrach sa automaticky generujú z ekonomického systému vo formáte, ktorý je možné jednoducho zobrazovať na webovú stránku formou odkazu. Tým je celý proces automatický a netreba do neho zasahovať ručne.

Slovenská Národná akreditačná Služba získala prechodom na Cloud a rozšírením o EDS a CEP moderné riešenie, ktoré im podstatne zefektívnilo rutinné činnosti a ušetrilo náklady.

Ing. Peter Vilem
riaditeľ Vema, s.r.o.

Implementace HR a EDS v Centru psychologické pomoci

Centrum psychologické pomoci je příspěvkovou organizací zřízenou Moravskoslezským krajem. Organizace, jejíž sídlo je v Karviné, sdružuje bývalé okresní poradny pro rodinu, manželství a mezilidské vztahy v kraji (dříve manželské a předmanželské poradny), a to v Karviné, Novém Jičíně, Bruntále, Opavě, Frýdku-Místku, a poradnu pro náhradní rodinnou péči v Ostravě.

V současné době je těžiště činnosti celé organizace postaveno na odborném sociálním poradenství v oblasti rodinných a partnerských vztahů, činnostech souvisejících s náhradní rodinnou péčí a telefonické krizové pomoci. Výkon činnosti organizace zajišťuje cca 55 zaměstnanců v pracovním poměru a okolo 50 zaměstnanců na základě dohod o pracích konaných mimo pracovní poměr.

V roce 2014 se vedení organizace rozhodlo změnit informační systém pro řízení lidských zdrojů. Na základě prezentace a doporučení jiných uživatelů spřátelených organizací byl vybrán SW Vema a následně sjednán rozsah užívaných aplikací pro personalistiku, zpracování mezd (resp. platů), komunikaci s Českou správou sociálního zabezpečení, se zdravotními pojišťovnami a s bankou, dále docházkový systém a evidenci stravného. Organizace bude pro své zaměstnance využívat také portálové aplikace s vybranými dynamickými dokumenty s informacemi personálního, mzdového a docházkového charakteru. Tyto informace jsou určeny jak pro zaměstnance samotného (elektronický výplatní lístek, evidence docházky, stravná karta), tak i pro jeho nadřízeného – osobní údaje vedené v systému o zaměstnanci vč. vzdělání, odborných znalostí, zdravotním stavu, jeho pracovního zařazení apod.

Průběh implementace

Jelikož organizace Centrum psychologické pomoci je naším novým zákazníkem, kde žádný z uživatelů neměl předchozí zkušenosti se SW Vema, a s ohledem na rozsah implementovaných aplikací, bylo samotné nasazení aplikací vč. zaškolení uživatelů naplánováno do dvou fází.

První fáze, která probíhala v listopadu a prosinci loňského roku, se týkala personalistiky, mezd a aplikací pro komunikaci s ČSSZ a se zdravotními pojišťovnami, včetně migrace dat z původního systému. Současně byly uživatelky, paní Kateřina Tomeczková jako personalistka a mzdová účetní v jedné osobě a Ing. Alena Termerová, jež působí v organizaci coby ekonom a zástupce ředitele, zaškoleny pro práci s aplikacemi. Oba uvedené měsíce zpracovávala paní Tomeczková jak v původním systému, tak i (s podporou konzultantky z ostravské pobočky paní Renáty Fitzkové) ve Vemě, od ledna 2015 pak již pouze ve Vemě. Přestože paní Tomeczková nikdy dříve s Vemou nepracovala, zaučila se velmi rychle. Je velmi vnímavá a šikovná a patří jí velká pochvala.

V druhé fázi, nastartované v lednu letošního roku, jsme se zaměřili na nasazení elektronického docházkového systému (dále jen EDS) a evidence stravenek. Docházku v EDS budou evidovat pouze zaměstnanci v pracovním poměru, a to prostřednictvím virtuálního terminálu, který mají k dispozici na zaměstnaneckém Vema portálu. V lednu byli proškoleni vedoucí všech útvarů organizace pro výkon docházkového vedoucího, který provádí kontrolu, popř. opravy a doplnění docházkových dat svých podřízených, garantuje jejich správnost, řeší případné reklamace, a to vše přes zaměstnanecký Vema portál. Paní Tomeczková a Termerová



pak absolvovaly školení pro roli hlavního docházkového vedoucího, majícího na starosti komplexní práci s EDS vč. nastavování aplikace a zadávání konfiguračních číselníků. Vedle proškolení uživatelů bylo pro správnou funkčnost EDS a dle zadání organizace provedeno základní nastavení parametrů systému, všech číselníků a tabulek a zařazení zaměstnanců do skupin podle stanovených rozvrhů. V únoru byla nastavena evidence stravenek a probíhal zkušební provoz EDS, na základě kterého byly ještě provedeny drobné úpravy v nastavení. Ostrý provoz celého systému byl spuštěn od 1. března 2015.

Očekávání

Poněvadž zpracování personalistiky a mezd bylo v organizaci dříve realizováno v systému, se kterým nebyly uživatelky spokojené, a to ještě na základě víceméně ručně vedené docházky, slibuje si vedení organizace od nasazení SW Vema zjednodušení a zefektivnění práce v oblasti řízení lidských zdrojů.

Jelikož byla tato, dle mého názoru celkem rozsáhlá, implementace HR a EDS zvládnuta díky výborné spolupráci s uživatelkami paní Tomeczkovou a Termerovou v relativně krátkém čase, věřím, že tato očekávání budou naplněna.

Názor uživatelky

„Po prvním seznámení se s Vemou byl dojem velmi rozpačitý. Následně při dalším rozpoznání složitějších úprav a zadávání dat do samotné aplikace nám vyvstaly obavy, zda nový SW zkvalitní a zjednoduší naši práci. Ovšem po prvním uběhlém kalendářním měsíci zpracování mohu říct, že nás Vema víc než mile překvapila a dokázala si poradit i s úkoly, které se musely jinak řešit ručně. Jsme na začátku a nelze zatím ještě přesně určit, kde všude bude pro nás Vema přínosem, ale už teď vidíme nemalé změny k lepšímu. Věříme, že s postupem času, kdy ovládnutí celkového programu bude snadnější až rutinní, nám Vema ve svých výstupech bude vracet čas i úsilí vynaložené na počáteční poněkud prachné seznámení se s její obsluhou. Už teď jsme ale přesvědčeni, že pracuje bezchybně, že je to kvalitní program na velmi vysoké úrovni, který odpovídá potřebám doby, i proto jsme se pro něj rozhodli.“

Závěrem přeji uživatelkám i všem zaměstnancům organizace mnoho pracovních i osobních úspěchů, ke kterým snad přispěje i náš informační systém pro řízení lidských zdrojů.

Ing. Jana Petrošová
ředitelka pobočky Ostrava

Knižní tip:

Průvodce mzdovou problematikou 2015

Doporučujeme pořídit si do své příruční odborné knihovny **Průvodce mzdovou problematikou** k právnímu stavu **k 1. 1. 2015** od významných autorů (Mgr. Zdeněk Schmied, Ing. Růžena Klímová, Mgr. Adam Tošovský, JUDr. Marie Salačová, Ing. Milan Lošťák, JUDr. Ing. Mária Andraščíková, JUDr. Josef Nejedlý a dalších). Publikace provádí snadným a srozumitelným způsobem celou personální a mzdovou problematiku.

Díky partnerství se společností Oswald můžete zakoupit Průvodce mzdovou problematikou 2015 jednoduše přes společnost Vema za cenu **550 Kč** vč. DPH.

V případě zájmu o publikaci napište na:

vema@vema.cz.



Připravované marketingové akce pro zákazníky Vema v jarních měsících

DUBEN – Stravenky (STR)

Aplikace slouží k **evidenci pohybu stravenek v organizaci**. Sleduje a řídí proces pořízení a výdejů stravenek.

Hlavní výhody aplikace:

- jednoduchá a snadno ovladatelná evidence pro osobu zodpovědnou za distribuci stravenek
- podpora různých způsobů výdeje stravenek – předem i zpětně, možnost ruční úpravy spočítaného nároku
- výpočet srážky ze mzdy za čerpané stravenky + přenos do dat aplikace PAM
- při spojení s Docházkou je nárok na stravenky plněn podle odpracované doby, což usnadňuje stanovení jejich počtu

KVĚTEN – Personalistika (PER)

Aplikace je určena pro **vedení personální agendy** v organizaci.

Obsahuje přehlednou evidenci personálních údajů. Nedílnou součástí Personalistiky je osobní karta, pracovní zařazení, pracovní smlouva, různé individuálně uzavírané dohody, hodnocení.

Hlavní výhody aplikace:

- výstupy v přehledné a graficky příjemné podobě
- vystavování a archivace všech personálních dokumentů zaměstnance
- předem připravené vzory s automatickým doplňováním údajů
- hromadné generování a tisk personálních dokumentů
- hodnocení zaměstnanců podle různých kritérií
- upozornění na pracovní a životní jubilea

ČERVEN – Majetky (dlouhodobý majetek ZPR a drobný majetek PPS)

Aplikace pro **vedení drobného a dlouhodobého majetku** umožňují přesnou evidenci a správu majetku s mnoha automatizovanými funkcemi. Poskytují i údaje o majetku vyřazeném nebo v operativní evidenci.

Hlavní výhody aplikace:

- přesný přehled pohybů majetku i s obrazem v účetnictví
- odpisy dle legislativy včetně vlastních odpisových plánů
- evidence příslušenství majetku, oprav a kontrol
- sestava daňových odpisů jako podklad pro daňové přiznání

Informovat o akcích budeme jako vždy i ve **Zprávách Vema**, publikovány budou i na našem firemním webu v sekci [Akce](#).



Nebojme sa prepojenia na iné systémy – príklad implementácie PAM v Dantem Slovensko

DANTEM

Dantem Slovensko, s.r.o., je spoločnosť, ktorá ponúka komplexné služby v oblasti inventarizácie na českom, slovenskom a maďarskom trhu. Pôsobí najmä v oblastiach inventarizácie majetku, zavádzania čiarových kódov pre inventarizáciu majetku, inventarizácie tovaru a skladových zásob.

Spoločnosť Dantem sa rozhodla implementovať informačný systém Vema pre mzdy, pričom dôležitou podmienkou bola integrácia na vlastné interné systémy. Špecifikom uvedeného nasadenia PAM Vema je veľký počet pracovníkov na dohody, ktorý sa dynamicky mení hlavne v počte týchto zamestnancov, ktorí sú odmeňovaní podľa vykonaných úkonov na jednotlivých zákazkách.

Z pohľadu samotného prepojenia PAM Vema na existujúci vnútorný informačný systém spoločnosti Dantem sa najprv riešila otázka prepojenia statických (základných) dát o dohodároch. Boli definované všetky potrebné údaje, ktoré je potrebné preniesť elektronicky do PAM tak, aby bolo možné následne pracovať s pracovníkmi z pohľadu prihlásenia, resp. odhlásenia do sociálnej a zdravotných poisťovní a následne aj počítania miezd.

Druhým okruhom integrácie, ktorý sa riešil, bol import mesačných zmien pre výpočet miezd. Špecifikom je veľa zákaziek a rôznych činností, ktoré sú odmeňované rôznymi sadzbami. Všetky podklady pre mzdy sa sústreďujú na jednom mieste, z ktorého sa robí prenos do PAM Vema. Pri implementácii boli definované spôsoby odmeňovania jednotlivých pracovníkov podľa vykonávaných činností na jednotlivých zákazkách, na základe tejto definície boli definované štruktúry pre import dát do PAM Vema. Výsledkom je funkčný systém, ktorý dokáže v elektronickej forme prenášať dáta medzi systémami – potvrdením funkčnosti boli dva mesiace ostrej prevádzky, kedy sa úspešne spracovali mzdy pre stovky pracovníkov.

Integrácia systému HR Vema v spoločnosti Dantem Slovensko je ďalším príkladom prepojenia na iné systémy, ktoré je funkčné a šetrí množstvo manuálnej práce najmä zadávania číselných dát.

Ukazuje sa, že systémy Vema dokážeme integrovať s akýmkoľvek iným systémom, čoho dôkazom sú aj integrácie:

- so systémom SAP v lodeniach Komárno
- s Rezortným Informačným systémom Ministerstva školstva
- s nemocničným informačným systémom v nemocnici Čadca
- s Rozpočtovým informačným systémom pre samosprávy
- a množstvo ďalších

Ing. Peter Vilem
riaditeľ Vema, s.r.o.



Nástupní a Změnový list

eNL – Nástupní list

Aplikace eNL – Nástupní list vznikla z potřeby zpracování procesu nástupu nového pracovníka prostřednictvím Portálu. Obsahuje formulář nástupního listu s návazností na příslušné číselníky v aplikaci Personalistika a Systemizace.

Nástroje pro zefektivnění pracovních postupů v organizaci, jako je nástup nového pracovníka, poskytuje aplikace Workflow a její portálový doplněk eWKF. Tyto aplikace jsou obecným nástrojem pro zpracovávání různých typů procesů v organizaci a umožňují plánování procesů, automatizaci předávání práce mezi pracovníky, využívání stávajících údajů z databází, přeposílání aktuálních zpráv e-mailem, přehlednou evidenci všech informací, a to v uživatelsky komfortní podobě na portále.

Hlavička procesu Nástupního listu se záložkami Základní data, Úlohy, Protokol, Tabulka omezení

Úloha	Typ úlohy	Status úlohy	Řaditel	Účastník	Vypracováno od	Vlastník procesu	Úloha k systému	Situace vyřešeno	Dokonek
1	Založení	Založeno	Jana Sázavská - 11112	Jana Sázavská	05.03.15 16:26:41	Jana Sázavská	3	Jana Sázavská - 11112	Ne
2	Založení	Založeno	Václav Pokorný - 10020	Václav Pokorný	05.03.15 16:26:41	Jana Sázavská - 11112	3	Václav Pokorný - 10020	Ne
3	Zorganizování	Organizováno	Jana Sázavská - 11112	Jana Sázavská	05.03.15 16:28:23	Jana Sázavská - 11112	4	Jana Sázavská - 11112	Ne
5.1	Schválení	Nezahrájeno	Ing. Pavel Horáček - 2	Ing. Pavel Horáček		Jana Sázavská	4		
6.1.1	Schválení	Nezahrájeno	Ing. Josef Dostkočil - 200	Ing. Josef Dostkočil		Jana Sázavská	4		
7.1.1	Schválení	Nezahrájeno	Ing. František Kádán - 1209	Ing. František Kádán		Jana Sázavská	4		
8.1.1	Schválení	Nezahrájeno	Ing. Pavel Horáček - 2	Ing. Pavel Horáček		Jana Sázavská	4		
9.1	Editace	Nezahrájeno	Jana Sázavská - 11112	Jana Sázavská		Jana Sázavská	2		

Zadávat jednotlivých úloh procesu

Typ úlohy	Status úlohy	Řaditel	Situace vyřešeno	Vlastník procesu	Připomně	Lhůta	Zpracováno od do
Založení	Založeno	Jana Sázavská	Jana Sázavská	Jana Sázavská	Ne	3	05.03.15 - 05.03.15
Založení	Založeno	Václav Pokorný	Václav Pokorný	Jana Sázavská	Ne	3	05.03.15 - 05.03.15
Zorganizování	Organizováno	Jana Sázavská	Jana Sázavská	Jana Sázavská	Ne	4	05.03.15 - 06.03.15
Schválení	Schváleno	Ing. Pavel Horáček	Jana Sázavská	Jana Sázavská	Ano	4	06.03.15 - 06.03.15
Schválení	Zamítnuto	Ing. Josef Dostkočil	Jana Sázavská	Jana Sázavská	Ano	4	06.03.15 - 06.03.15
Zorganizování	Zorganizováno	Jana Sázavská	Jana Sázavská	Jana Sázavská	Ne	5	06.03.15 - 06.03.15
Editace	Edituje se	Jana Sázavská	Jana Sázavská	Jana Sázavská	Ne	2	06.03.15 -

Zavedení pracovníka do aplikace Personalistika z formuláře Nástupní list

Nástupní list může zadat vedoucí nebo personalista, pro něhož je zpřístupněna nabídka vytvoření nového nástupního listu na portále. Do zobrazeného formuláře webové aplikace doplní informace potřebné ke zpracování nástupního listu, a buď jako personalista vytvoří schvalovací proces sám, nebo jako vedoucí postoupí nástupní list k dalšímu zpracování příslušnému personalistovi, který bude schvalovací proces řídit.

Po vyplnění formuláře Nástupní list je dokument uložen do aplikace WKF a přeposílán mezi pracovníky, kteří se účastní procesu schvalování a administrace nástupu pracovníka. Průběh procesu schvalování se řídí nadefinovaným modelem procesu. Ten je realizován posloupností úloh typu Založení, Zorganizování, Schválení, Editace a Dokončení nástupu, které je možné vytvořit automaticky vygenerováním úloh procesu dle šablony nebo ručně, kdy jej vytváří personalista jako osoba zodpovědná za průběh procesu. V jednoduchém dialogu je třeba zadat kdo, jakým způsobem a v jaké lhůtě se má na schválení a zaevidování nástupu nového pracovníka podílet.

Formulář nástupního listu potom prochází jednotlivými kroky, úlohami, během nichž se k obsahu formuláře vyjadřují schvalovatelé v daném pořadí, kteří jej buď schválí a posunou formulář k dalšímu schvalovateli, nebo zamítnou a tím jej vrátí personalistovi, který rozhodne o dalším průběhu. Buď přeorganizuje proces podle nových skutečností, nebo jej ukončí jako zamítnutý. Úspěšně schválený nástupní list končí úlohou typu Editace, ve které dochází k zápisu pracovníka do aplikace Personalistika přímo z formuláře webové aplikace. Úloha typu Dokončení nástupu je volitelná.

Data v jednotlivých sekcích formuláře je možné sbalit či rozbalit k nahlédnutí. Formulář obsahuje přehledný průběh schvalování.

Průběh schválení nástupního listu na formuláři

Každý schvalovatel může přiřpat svou poznámku, která se stává součástí dat procesu nástupního listu. K formuláři webové aplikace je možné připojovat přílohy. Formulář je možné kdykoli v průběhu práce uložit a k rozpracovanému se v budoucnu vrátit a dokončit úlohu. Veškeré úkony jsou protokolovány. Vždy je tedy zřejmé, kdo a kdy do procesu zasahoval, jsou protokolovány jednotlivé položky formuláře, jejich změny, chronologie úloh v procesu, průběh schvalování včetně poznámek jednotlivých řešitelů a výsledku, s jakým svou úlohu ukončili. Protokol o průběhu procesu lze tisknout.

Součástí řešení je i propracovaný systém automatického e-mailového informování jednotlivých řešitelů o průběhu procesu.

eZL – Změnový list

Aplikace eZL – Změnový list umožňuje zpracování procesu změny personálních údajů pracovníka prostřednictvím Portálu. Obsahuje formulář změnového listu a formulář pro vyhledávání osob v databázi.

Vyhledání zaměstnance z databáze aplikace Personalistika

Oprávněný uživatel vybere z databáze aplikace Personalistika konkrétní osobu, tímto se naplní část formuláře, která obsahuje aktuálně platné údaje o zaměstnanci. V druhé části formuláře je možné zadat změny libovolného počtu položek, například útvar pracovníka, na kterém je zařazen, tarifní třída, plat, příplatky atp. Pokud bude proces schválen, budou požadované změny zapsány do aplikace Personalistika.

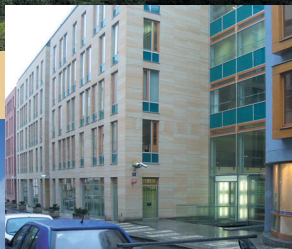
Zadání změn ke schválení

Průběh procesu se řídí nadefinovaným modelem procesu. Jednotliví řešitelé jsou informováni e-mailem. Pokud je proces schválen, jsou pracovníkovi zaevidovány schválené změny do aplikace PER.

Aplikace eZL – Změnový list taktéž využívá obecnou funkčnost aplikace Workflow popsanou v první části týkající se aplikace eNL – Nástupní list.

Ing. Zora Ryšavá
analytička EL

Mgr. Tomáš Svoboda
programátor EL



© 2015 Vema



Staňte se našimi fanoušky



Sledujte nás v profesní síti



Sledujte naše krátké zprávy



Sledujte naše zprávy

Kontakty

Česká republika

Vema, a. s.

Okružní 871/3a, 638 00 Brno

IČ: 26226511

tel.: 530 500 000

fax: 530 500 170

Call Centrum: ccv.vema.cz

Žlutá linka: 900 200 200 (20 Kč/min. vč. DPH)

Zelená linka: 800 100 262

www.vema.cz

Pobočky:

Praha

LONGIN Business Center

Na Rybníčku 1329/5, 120 00 Praha 2

tel: 274 810 172

České Budějovice

Kamarytova 2689, 370 01 České Budějovice

tel: 387 316 126

Plzeň

Šafaříkovy sady 2455/5, 301 00 Plzeň

tel: 530 500 000

Ostrava

Roháčova 3339/5, 702 00 Ostrava

tel: 530 500 000

Slovenská republika

Vema, s. r. o.

Prievozska 14/A, 821 09 Bratislava

IČ: 31 35 53 74

tel: 02 20 510 900

Call Centrum Vema: ccv.vema.sk

Žltá linka: 0900 406 000 (1 €/min. vr. DPH)

Registrácia požiadaviek: 02 20 510 912

www.vema.sk

Pobočka:

Banská Bystrica

Zvolenská cesta 14, 974 05 Banská Bystrica

tel: 02 20 510 900

Vema®

Software pro váš úspěch